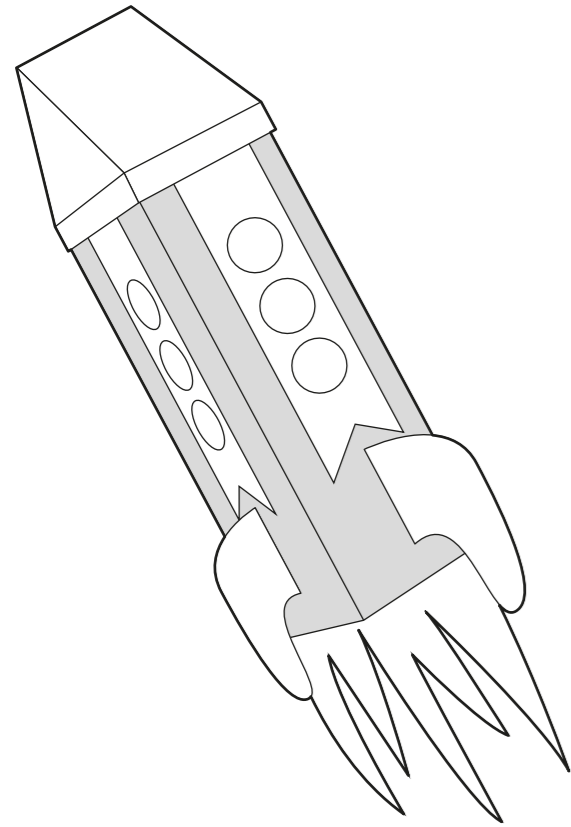


# ANLEITUNG LATERNE AUS GETRÄNKEKARTON

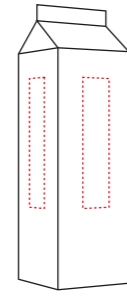
#BENERGIELATERNE



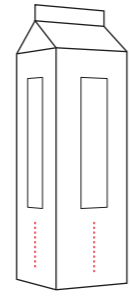
## VORBEREITUNG DES GETRÄNKEKARTONS



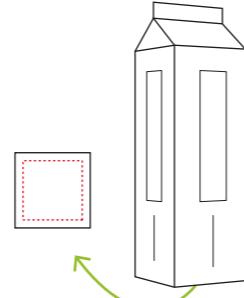
**1**  
Deckel entfernen.  
Anschließend Karton  
ausspülen und trocknen  
lassen.



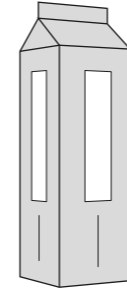
**2**  
Rechteck 3x13cm aus  
drei Seiten (außer  
Vorderseite) schneiden.



**3**  
An jeder Seite unten  
Mittig 5,5cm langen  
Schlitz schneiden.

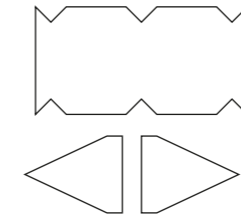


**4**  
Boden ausschneiden.

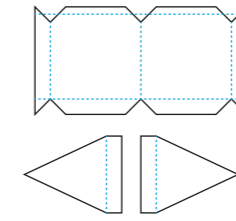


**5**  
Karton anmalen und  
trocknen lassen.  
Vermutlich werden  
mehrere Schichten  
benötigt.

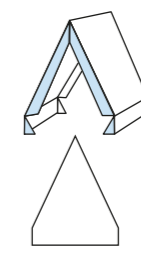
## DECKEL BASTELN



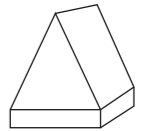
**1**  
Formen auf Basis der  
Schablone ausschneiden



**2**  
An den getichelten  
Linien falzen.  
Tipp: Am Besten vorher leicht  
mit dem Cutter anritzen

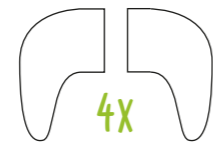


**3**  
Kleber auf der blau  
gekennzeichneten  
Fläche auftragen und  
Teile zusammenkleben.

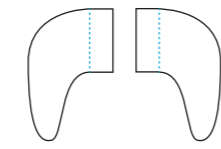


**4**  
Kleber trocknen lassen.

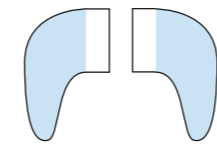
## FLÜGEL BASTELN



**1**  
Formen auf Basis der  
Schablone ausschneiden



**2**  
An den getichelten  
Linien falzen.  
Tipp: Am Besten vorher leicht  
mit dem Cutter anritzen



**3**  
Kleber auf der blau  
gekennzeichneten  
Fläche auftragen und  
Teile zusammenkleben.

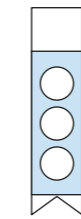


**4**  
Kleber trocknen lassen.

## FENSTER BASTELN



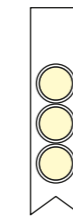
**1**  
Form auf Basis der  
Schablone ausschneiden



**2**  
Kleber auf der blau  
gekennzeichneten  
auftragen.

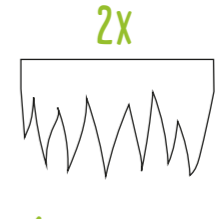


**3**  
Transparentpapier  
aufkleben und Kleber  
trocknen lassen.

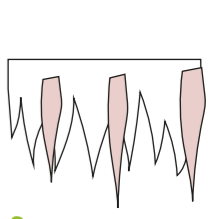


**4**  
Nach Belieben bemalen.

## FLAMMEN BASTELN



**1**  
Gelbes  
Transparentpapier  
schneiden.



**2**  
Einzelne rote Flammen  
ausschneiden und auf  
den gelben Streifen  
kleben.

## DU BRAUCHST

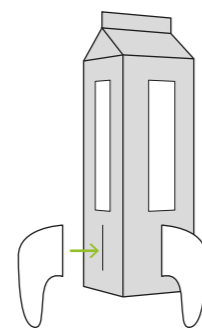
### Material

- Getränkekarton (ca. 7cm Breite)
- Dicker Pappkarton (rot)
- Transparentpapier (gelb + rot)
- Acrylfarbe (Silber)
- Bastelkleber
- Holz Laternenstab
- Laternenhalter Draht
- Beleuchtung (z.B. elektrisches Teelicht)

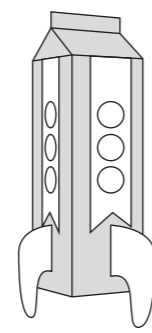
### Hilfsmittel

- Cutter
- Schere
- Pinsel

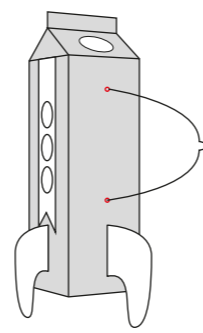
## ZUSAMMENBAU



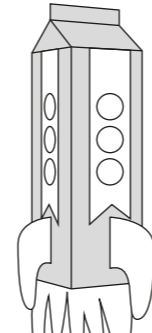
**1**  
Flügel in die Schlitz  
stecken, im Karton  
aufklappen und  
festkleben.



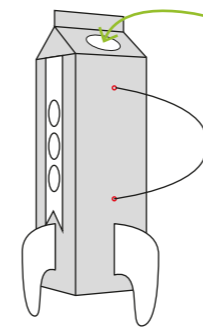
**2**  
Fenster ankleben.



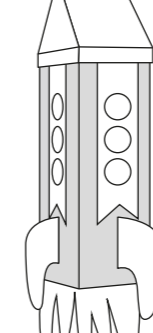
**3**  
Auf der Vorderseite  
Löcher für den  
Laternenstange schneiden  
und diesen befestigen.



**4**  
Flammen ankleben  
und Laterne nach  
Wunsch verzieren (zum  
Beispiel mit Sternen).



**5**  
Durch die Öffnung kann  
das Leuchtmittel in den  
Karton gelangen.



**6**  
Deckel auf die  
Laterne stecken.



Bremer Energiehaus-Genossenschaft eG  
Schlachte 45  
28195 Bremen  
fon +49 421 957 99 280  
fax +49 421 957 99 28 11  
kontakt@benergie.de  
[www.benergie.de](http://www.benergie.de)

